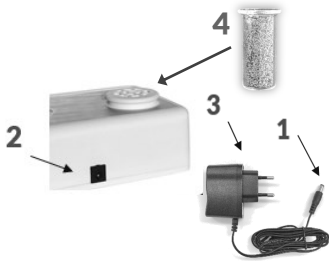


## INBETRIEBNAHME



- Stellen Sie den Verdampfer auf eine ebene Fläche.
- Stecken Sie den Stecker **1** in die Buchse **2** die sich auf der Rückseite des Verdampfers befindet.
- Stecken Sie das Netzteil **3** in die Steckdose und drücken Sie die POWER-Taste (Sie hören einen Piepton).
- Heben Sie den Deckel ab und setzen Sie die Kapsel mit der offenen Seite nach oben ein (siehe Abbildung **4**).

Das mitgelieferte Inhalations-Set beinhaltet:

- 1 Kindermaske
- 1 Erwachsenenmaske
- 1 Inhalationsschlauch



DAS DISPLAY GEHT NACH ETWA 30 MINUTEN IN DEN STAND-BY-MODUS UND DIMMT DAS LICHT, UM DIE NACHTRUHE NICHT ZU STÖREN. UM DAS DISPLAY WIEDER ANZUZEIGEN, DRÜCKEN SIE EINFACH EINE DER TASTEN DES BEDIENFELDES RECHTS NEBEN DEM DISPLAY.

## RAUMPROGRAMM

DIE FOLGENDEN FUNKTIONEN KÖNNEN NUR IM RAUMPROGRAMM AKTIVIERT WERDEN:

**D KAPSELDAUER**  
Kapselverbrauch  
(122 Std. Countdown)

**S SOUND**

Die Deaktivierung des Tons ermöglicht es, den Warnton am Ende des Kapselbetriebszyklus auszustellen.

**I IONISATOR**

Der Ionisator verstärkt die desinfizierenden Eigenschaften von Propolis. Die Deaktivierung des Ionisators ermöglicht die Verwendung des Verdampfers auch in Anwesenheit von Kindern unter 3 Jahren.

**V VENTILATOR**

Der Verdampfer sättigt bis zu 30 qm Fläche. Durch die Aktivierung des Ventilators können Sie die Fläche verdoppeln.

**SPRACHE**

Es sind 5 verschiedene Sprachen einstellbar (Italienisch, Englisch, Deutsch, Französisch und Spanisch).

UM DIE BESTEN ERGEBNISSE ZUR VERHINDERUNG VON ATEMWEGSERKRANKUNGEN UND BEI DER RAUMHYGIENE ZU ERZIELEN, EMPFIEHLT KONTAK DIE VERWENDUNG DES VERDAMPFERS 24 STUNDEN AN 7 TAGEN DIE WOCHE.

## INHALATIONSPROGRAMM



Starten Sie zuerst das RAUMPROGRAMM, warten Sie ca. 10 Minuten bis das Propolis Schmelztemperatur erreicht hat und wählen dann das INHALATIONSPROGRAMM.

Stecken Sie nun den Schlauch in den Verdampfer und setzen Sie die Maske auf.

Es werden Sitzungen von mindestens 15 Minuten empfohlen um den optimalen Nutzen der Propolisdämpfe zu erhalten.

Im INHALATIONSMODUS ist der Ionisator immer deaktiviert. Der Ventilator ist immer aktiviert, um eine optimale Luftzufuhr zu garantieren.

## KAPSELMANAGEMENT

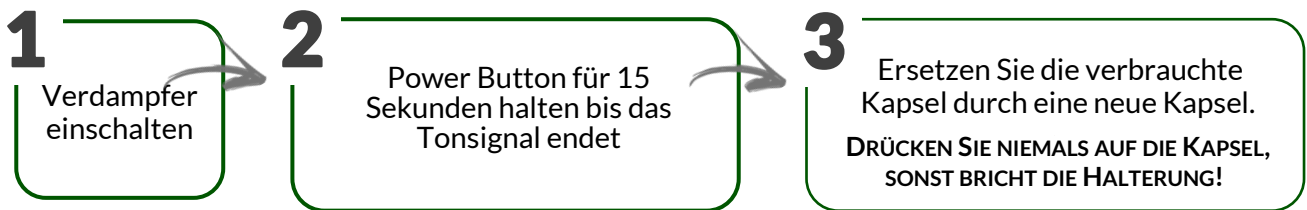
Jede Kapsel ist zum einmaligen Gebrauch bestimmt und hat eine Betriebsdauer von ca. 122h. Das Ende des Kapsel-Zyklus wird durch ein Tonsignal angezeigt. Wechseln Sie die Kapsel nicht vor dem Ende des Zyklus aus.

Am Ende des Zyklus bleibt ein Wachsrest in der Kapsel zurück

Verwenden Sie für den PROPOLAIR-Verdampfer ausschließlich Original-KONTAK-Kapseln. Die Verarbeitung von Propolis und die anschließende Abfüllung in Glaskapseln bedürfen galenischer Vorbereitungen und erfordern spezielle Maschinen. Die Verwendung von NICHT Original-Kapseln kann zu einer Fehlfunktion des Verdampfers führen und die Funktionalität beeinträchtigen. Die Kapseln sind nicht nachfüllbar.

**ACHTUNG:** bitte bewegen Sie das Gerät während des Gebrauchs nicht, da die Propoliskapsel heiß ist und das Propolis während des Sublimationsprozesses schmilzt. Warten Sie beim Austauschen der Kapsel, bis das Gerät und die leere Kapsel abgekühlt sind.

### NACH JEDEM KAPSEL-ZYKLUS MUSS DAS GERÄT ZURÜCKGESETZT WERDEN BITTE VERFAHREN SIE FOLGENDERMAßEN:



## WARNUNG

Verwenden Sie das Gerät nicht im Freien. Halten Sie es von Hitze, direkter Sonneneinstrahlung und Feuchtigkeit fern. Benutzen Sie das Gerät nicht mit nassen Händen. Um das Gerät zu reinigen, muss die Stromversorgung unterbrochen werden. Ziehen Sie nicht am Kabel und verwenden Sie ein feuchtes Tuch. Überprüfen Sie das Gerät und das Netzkabel regelmäßig auf mögliche Beschädigungen. Verwenden Sie das Gerät nicht, wenn es auf den Boden oder ins Wasser gefallen und beschädigt ist. Wenden Sie sich in den oben genannten Fällen an den Händler oder einen autorisierten Service. Bewahren Sie das Gerät außerhalb der Reichweite von Kindern auf. Verbrennungsgefahr! Berühren Sie nicht die heißen Teile. Warten Sie mit dem Ersetzen der Kapsel, bis das Gerät abgekühlt ist.

## GARANTIE

Die Gewährleistungsfrist beträgt 24 Monate ab Kaufdatum. Die Garantie kann nur gegen Vorlage des Kaufbelegs in Anspruch genommen werden. Zum Zeitpunkt des Kaufs garantiert der Verkäufer, dass das Gerät ordnungsgemäß funktioniert, wenn es gemäß der Gebrauchsanweisung verwendet wird. Die Garantie umfasst den Ersatz oder die kostenlose Reparatur defekter Teile, wie vom Händler oder einem vom Händler beauftragten Dritten bestätigt. Die Garantie erstreckt sich nicht auf Verschleißteile oder Beschädigungen an empfindlichen Teilen (Schalter, Kabel usw.). Die Garantie erlischt, wenn der Verdampfer nicht sachgemäß laut den Anweisungen des Herstellers verwendet wird und auch wenn der Verdampfer teilweise, außerhalb der Werkstätten des Verkäufers oder der Handelsorganisation des Herstellers verändert, repariert oder demontiert wird und wenn nicht original KONTAK -Propoliskapseln verwendet werden.

**VERWENDEN SIE AUSSCHLIEßLICH DAS MITGELIEFERTES USB-KABEL UND DEN NETZSTECKER UM DEN PROPOLISVERDAMPFER ZU BETREIBEN. FREMDPRODUKTE VERURSACHEN FEHLFUNKTIONEN UND DEFEKTE.**

## TECHNISCHE DATEN



PROPOLAIR SMART  
PATENTIERTES SYSTEM

SPANNUNG 100-240 V  
FREQUENZ 50/60 HZ  
NENNLEISTUNG 5VDC 1A



EUROPÄISCHER  
SICHERHEITS-  
STANDARD

COVERAGE UP TO:

60  
SQM



DAS GERÄT GEHÖRT NICHT IN DEN HAUSMÜLL. GEMÄß DEN ÖRTLICHEN VORSCHRIFTEN ENTSORGEN.  
DER BENUTZER IST FÜR DIE ENTSORGUNG DES GERÄTS VERANTWORTLICH.



EXKLUSIVER VERTRIEBSPARTNER FÜR DEUTSCHLAND



www.naturius.de  
www.propolair.de